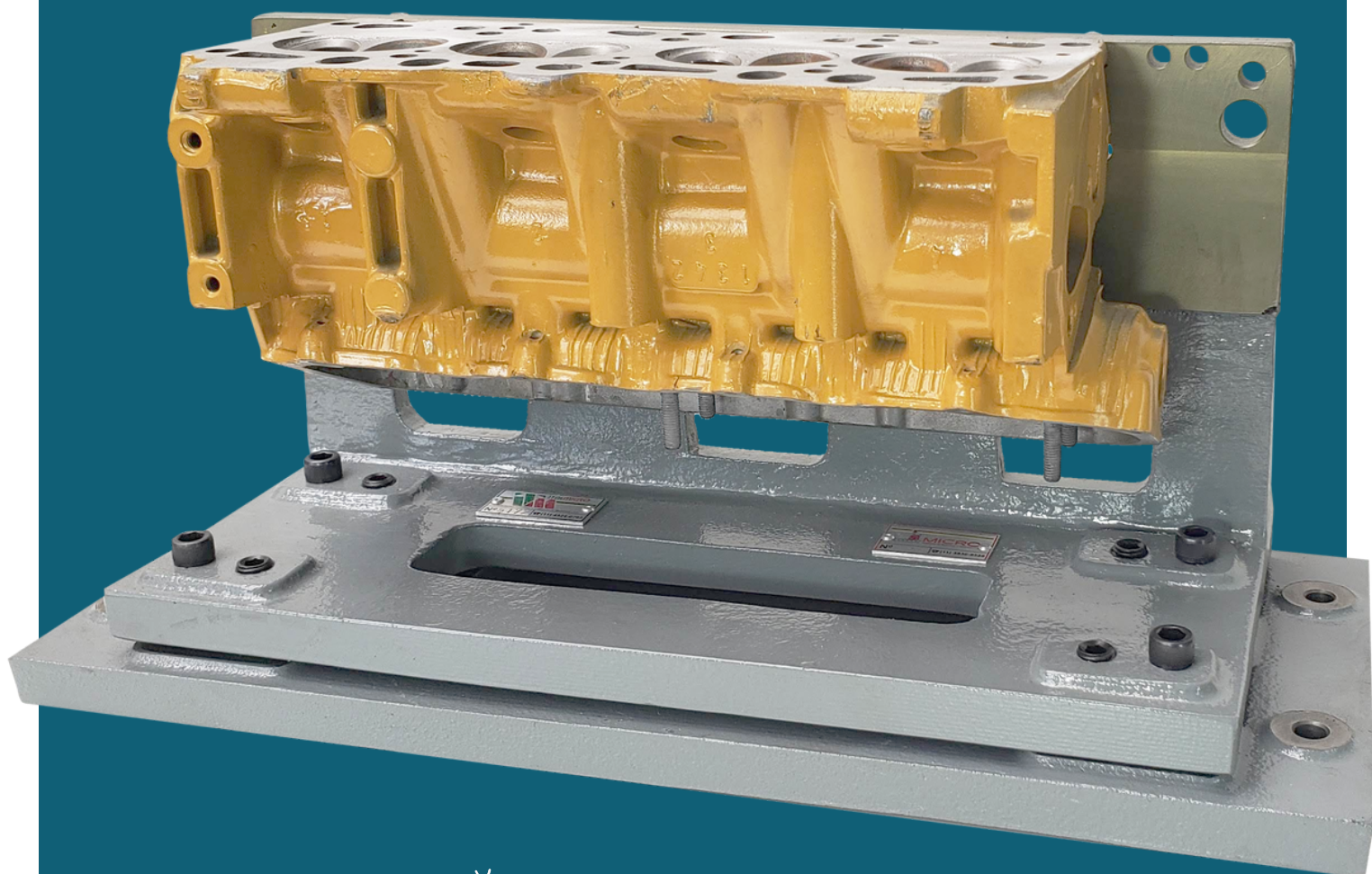
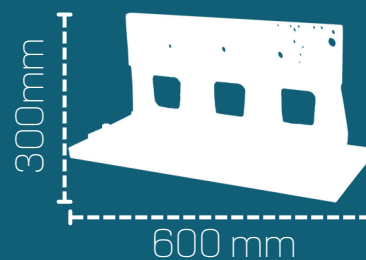



DC

BASE UNIVERSAL PARA FIXAR CABEÇOTES



Clique na base
e acesse o vídeo 

Fixa os cabeçotes de maneira prática e rápida,
garantindo perfeito nivelamento da superfície.

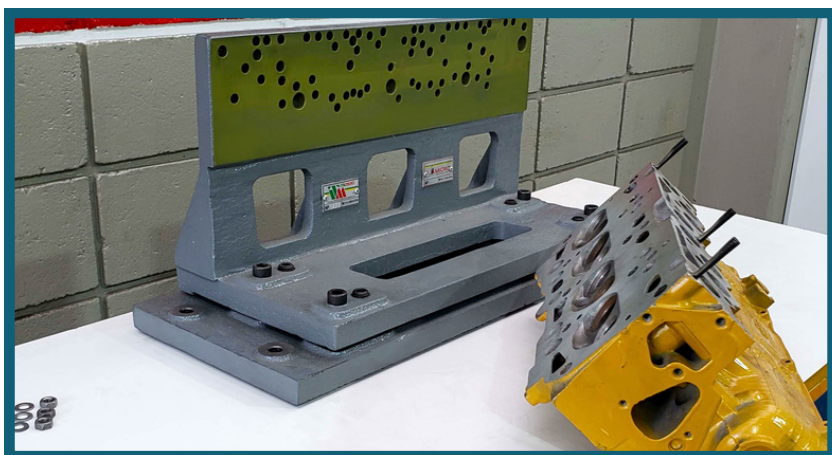
PRINCIPAIS BENEFÍCIOS

1. Centragem rápida

Reduz pela metade o tempo da centragem do cabeçote na plaina, dando maior produtividade e diminuindo o custo de usinagem;

2. Cabeçotes irregulares

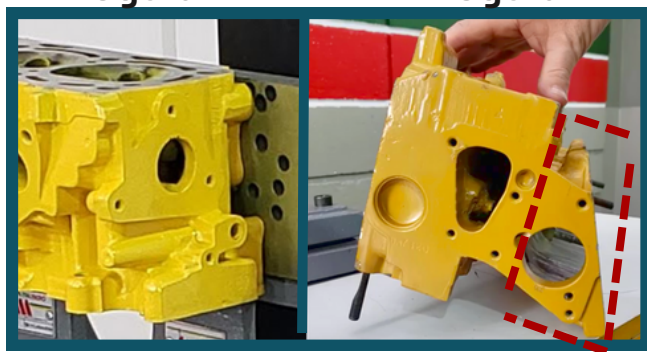
Ideal para fixar cabeçotes irregulares (Como o do Fiat Fiasa). Assim, utilizando os prisioneiros do próprio cabeçote você o fixa no dispositivo.



Cabeçote
Regular

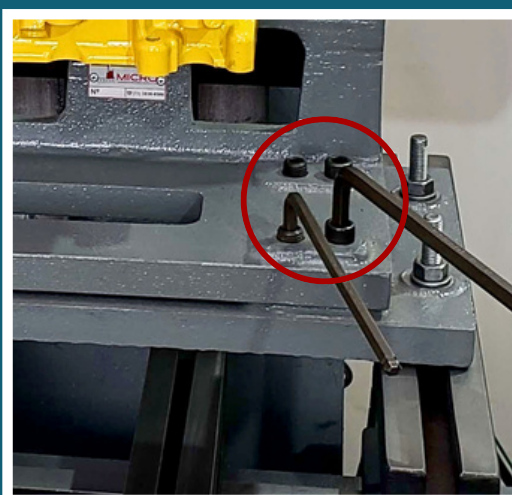
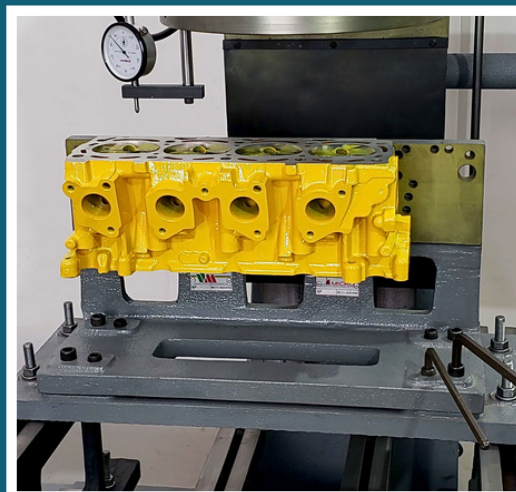
X

Cabeçote
Irregular



3. Fácil nivelamento

Facilita o nivelamento do cabeçote utilizando o conjunto de parafusos que estão na base superior.



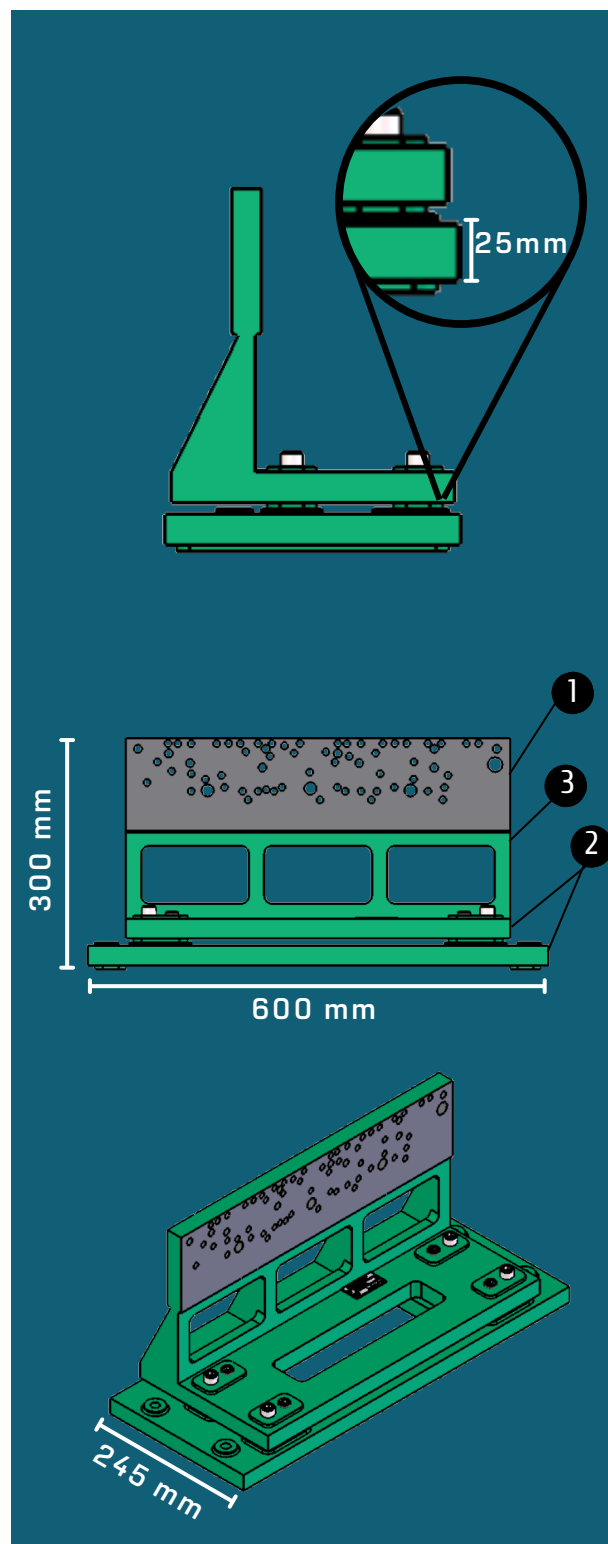
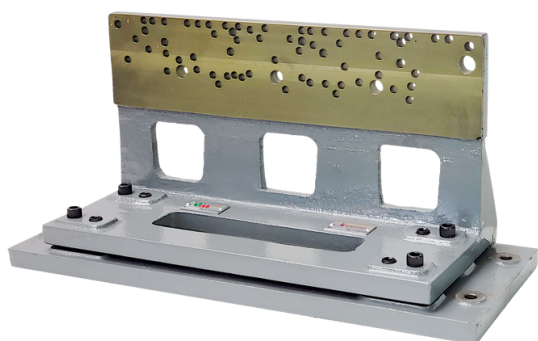
DC

BASE UNIVERSAL PARA FIXAR CABEÇOTES



Espessura da base de fixação de 25mm, o dobro da espessura das outras encontradas no mercado, o que garante que a peça não sofra vibrações na usinagem.

1. Furação compatível para encaixe de vários tipos de cabeçotes;
2. Bases superior e inferior paralelas, proporcionando centragem perfeita;
3. Fabricado em ferro fundido dando maior robustez ao equipamento.



MEDIDAS

Altura	300 mm
Largura	245 mm
Comprimento	600 mm
Peso líquido (balança)	56 Kg

LINHAS DE CRÉDITO
FORMAS DE PAGAMENTO

12X NO
CARTÃO
sem juros

Cartão
BNDES

FINAME

FINANCIAMENTO
PRÓPRIO EM ATÉ
48 MESES

Italmicro

MICRO
máquinas
Desde 1954

@micro_maquinas

(11) 9 6437-3311

Micro Máquinas

(11) 3836-8588

@micromaquinas

www.micromaquinas.com.br